

说明: 1.采用精密铸造,不得有裂纹、缩孔等缺陷,未注明的铸造圆角半径 $R=3\text{mm}$ 。

2.尺寸形状及允许偏差应符合图纸要求。

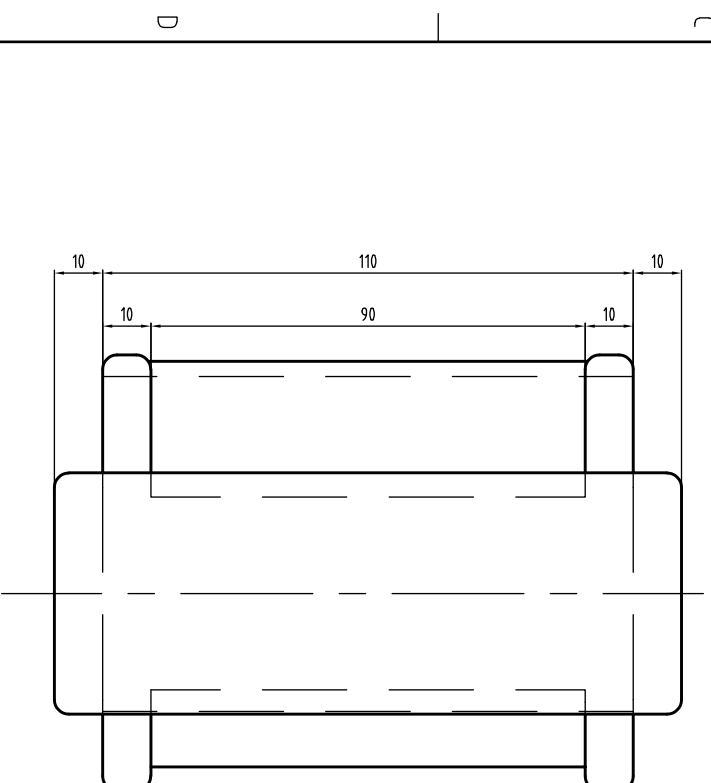
3.铸件质量要求: 铸件目视及荧光试验,表面不得有裂纹,冷隔,缺肉及穿透性疏松;

不允许在表面显露连续性的柱状结晶区,铸件质量验收技术条件参照GY05-012B-92规定。

4.垫块弧面与水管配合必须精确,接触面不小于60%。

5.铸件应作金相组织检查,其晶粒度为3-7级。

垫块-3			
材质	密度(g/cm <sup>3</sup> )	体积(cm <sup>3</sup> )	单重(kg)
C050	8.05	653.71	5.26
			数量
			420



部件代号		设计阶段		图号		1/1	
专业		设计		Dwg. No.	CDB028BL6-16	图幅	1/1
组审		审核		姓名		比例	1:1.5
审核		设计		签名		幅面	A3
设计		制图		日期		上海嘉德环境能源科技有限公司	
制图						Shanghai Cadre Environment Energy Science and Technology Co., Ltd	